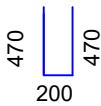
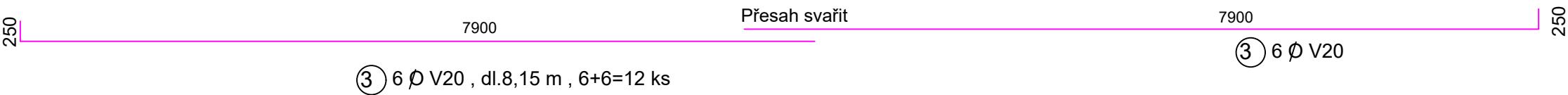
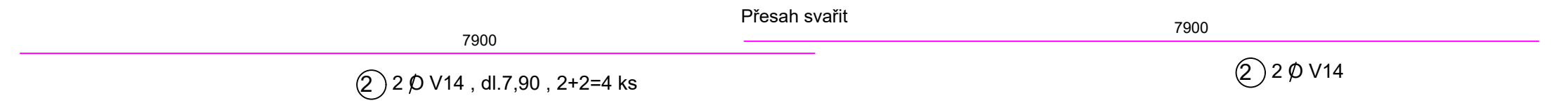
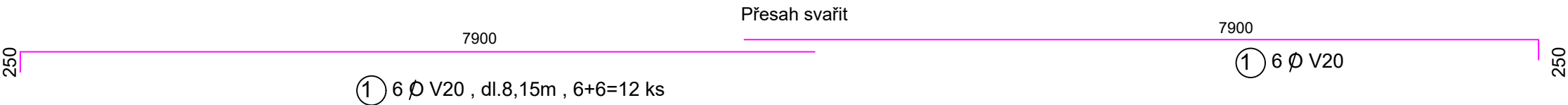
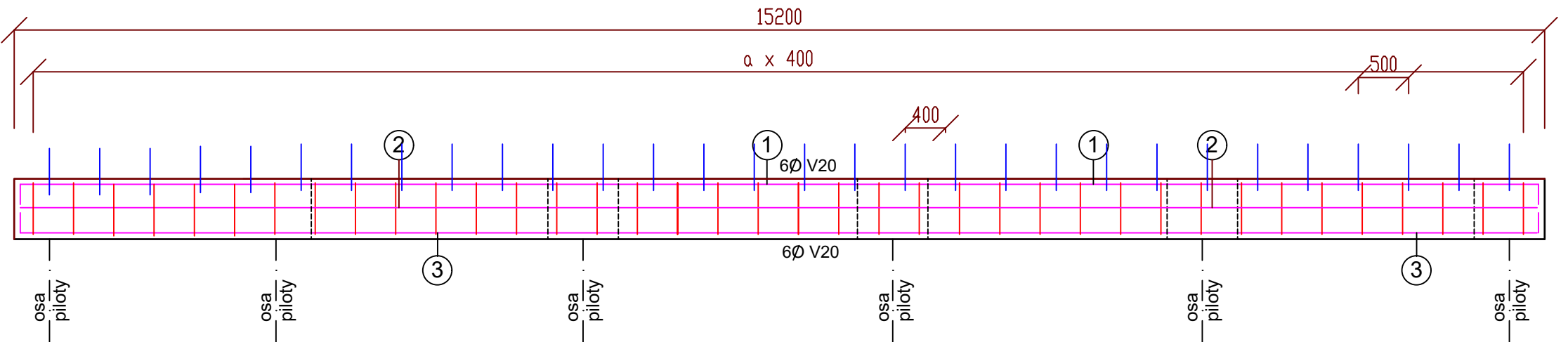
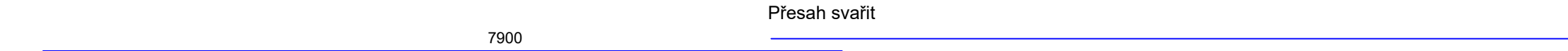


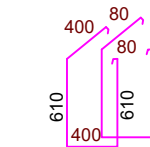
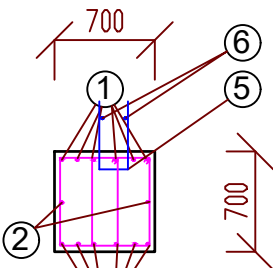
Výztuž a tvar základového prahu ZP2



⑤ Ø V12 po 0,5 m , dl.1,14 m , 25 ks



⑥ Ø V12 dl. 6,77 , 4 ks

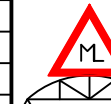


④ 2 Ø V8 , dl.2,18 m , 2,5 ks/m, 38+38=76 ks

TABULKA VÝZTUŽE PRAHU ZP2

číslo	profil	délka	ks	V20	V14	V12	V8
1	V20	8,15	12	97,80			
2	V14	7,90	4		31,60		
3	V20	8,15	12	97,80			
4	V8	2,18	76				165,68
5	V12	1,14	30			34,20	
6	V12	7,90	4			31,80	
celková délka				195,60	31,60	66,0	165,68
hmotnost 1 bm				2,466	1,208	0,866	0,395
celková hmotnost profilů				482,3	38,2	57,2	65,4
celkové hmotnost pro práh ZP2				645,1 kg			

BETON C25/30
OCEL 10425 (V)

Vypracoval Ing. Martin Liška		Zodp. projektant Ing. Martin Liška		Stat. zástupce Ing. Martin Liška		 <div>Ing.Martin Liška Nad Žlábkem 3757 Havlíčkův Brod tel. 605530859</div>	
Kraj : Vysočina		Obec : Havlíčkův Brod					
Investor : Technické sužby Havlíčkův Brod							
Akce : Revitalizace budovy a úpravy areálu TS HB Bělohradská 3582, Havlíčkův Brod SO 01 - Hlavní objekt						Datum	10/2025
						Formát	3xA4
						Stupeň	PDPS
						Čís.zakázky	2506
Příloha : Výkres tvaru a výtruže prahu ZP2						Měřítko	Č.výkresu
						1:50	D.101.3.5